



Clientes GesDoc

Gestión Documental

GesDoc

Software de

Gestión Documental

y archivo electrónico de información

Presentación



GESMATIC  **S**ISTEMAS, S.A.



Clientes GesDoc

Gestión Documental

GesDoc

**¿Qué documentos necesitamos publicar, compartir,
crear, comprobar, oír, visualizar, ...?**



GESMATIC  **S**ISTEMAS, S.A.

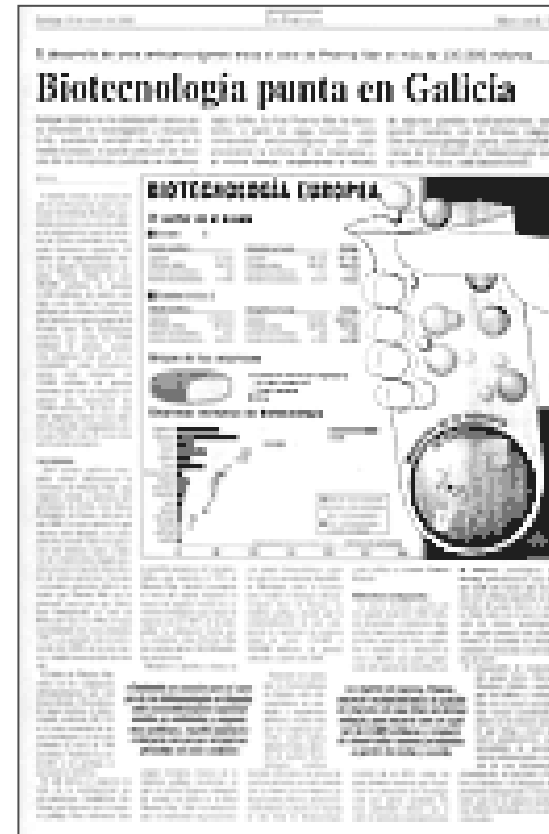


Clientes GesDoc

Gestión Documental

GesDoc

- Imágenes de originales



GESMATIC  SISTEMAS, S.A.



Clientes GesDoc

Gestión Documental GesDoc

europa press - Microsoft Internet Explorer

http://www.europapress.es/

europa press

home nacional economía autonomías internacional opinión deportes salud internet

corresponsales
loterías
archivo gráfico
hemeroteca ep
ayuda/terremoto

europa press - Microsoft Internet Explorer

http://www.europapress.es/

europa press

home nacional economía autonomías internacional opinión deportes salud internet

TODAS LAS NOTICIAS

15:38 Macro.- El BCE dice que el nivel de tipos de interés en la zona euro no frena las inversiones

15:37 Macro.- El BCE dice que el nivel de tipos de interés en la zona euro no frena las inversiones

15:35 Venezuela espera que la OPEP aumente la producción de crudo a finales de 2001

15:25 Macro.- El Gobierno alemán revisará a la baja su previsión de crecimiento el próximo viernes

15:21 Macro.- OPEP mantendrá sus cuotas de producción en junio si no se produce una caída de la demanda

15:21 Macro.- OPEP mantendrá sus cuotas de producción en junio si no se produce una caída de la demanda

15:18 Macro.- El PSOE insta al Gobierno a revisar el objetivo de inflación y reclama un incremento del 4 por ciento del SMI

15:18 Macro.- El PSOE insta al Gobierno a revisar el objetivo de inflación y reclama un incremento del 4 por ciento del SMI

15:17 Macro.- España crecerá en 2001 por encima de la media europea pero mantendrá un diferencial de inflación de un punto

15:16 Macro.- España crecerá en 2001 por encima de la media europea pero mantendrá un diferencial de inflación de un punto

15:09 Laboral.- El Círculo de Empresarios califica de "irrisorio" el acuerdo de pensiones y reclama una reforma en profundidad

15:09 Laboral.- El Círculo de Empresarios califica de "irrisorio" el acuerdo de pensiones y reclama una reforma en profundidad

15:08 Macro.- Venezuela espera que la OPEP aumente la producción de crudo a finales de 2001

15:01 Macro.- Aznar reclama a los Gobiernos europeos que impulsen procesos de estabilidad presupuestaria y liberalización

15:01 Macro.- Aznar reclama a los Gobiernos europeos que impulsen procesos de estabilidad presupuestaria y liberalización

http://www.europapress.es/europa2001/asp/consulta_noticia2.asp?is_numero_noticia=20010425152505

• Páginas
ASP



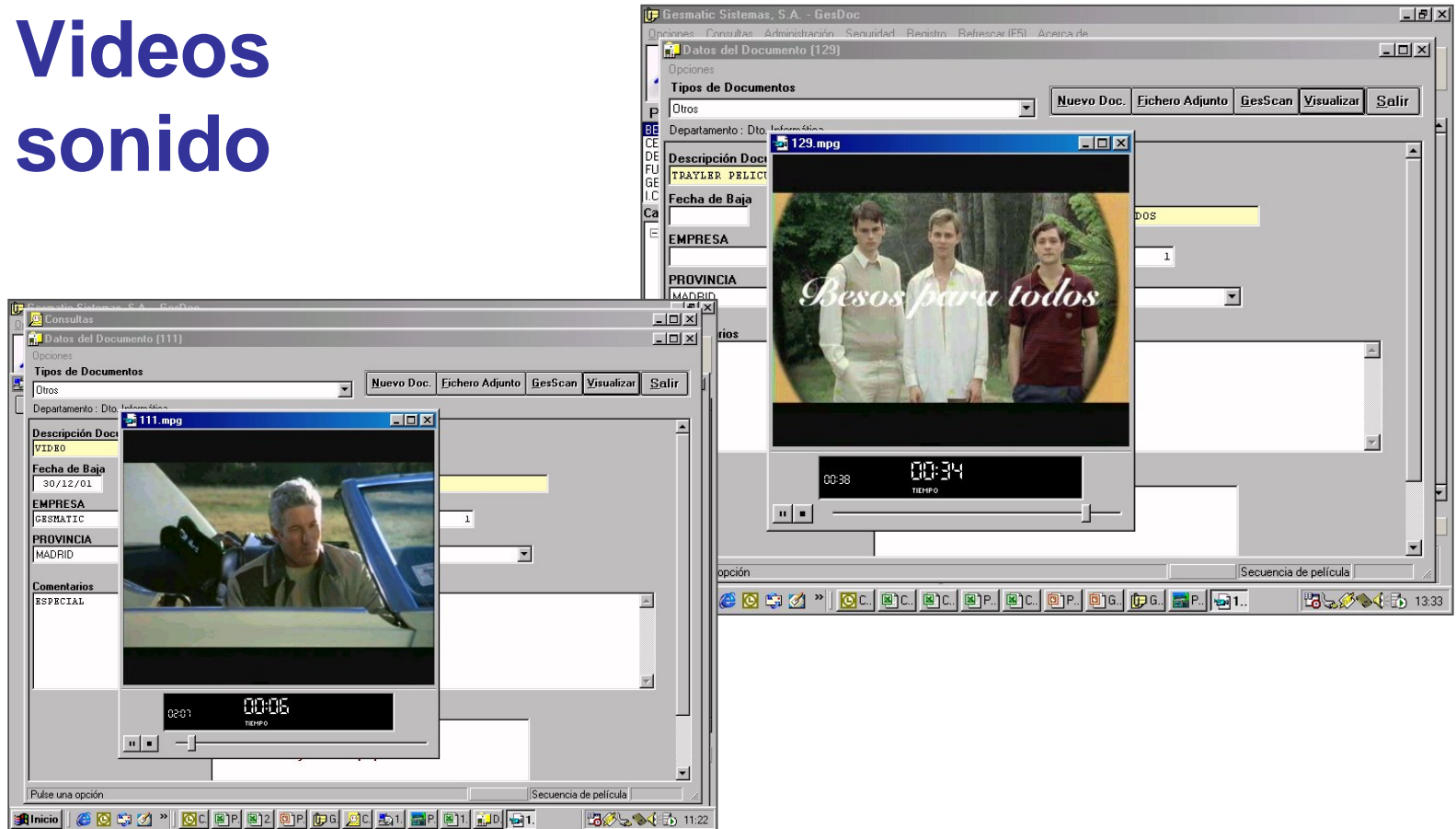
GESMATIC  SISTEMAS, S.A.



Clientes GesDoc

Gestión Documental GesDoc

- Videos
sonido



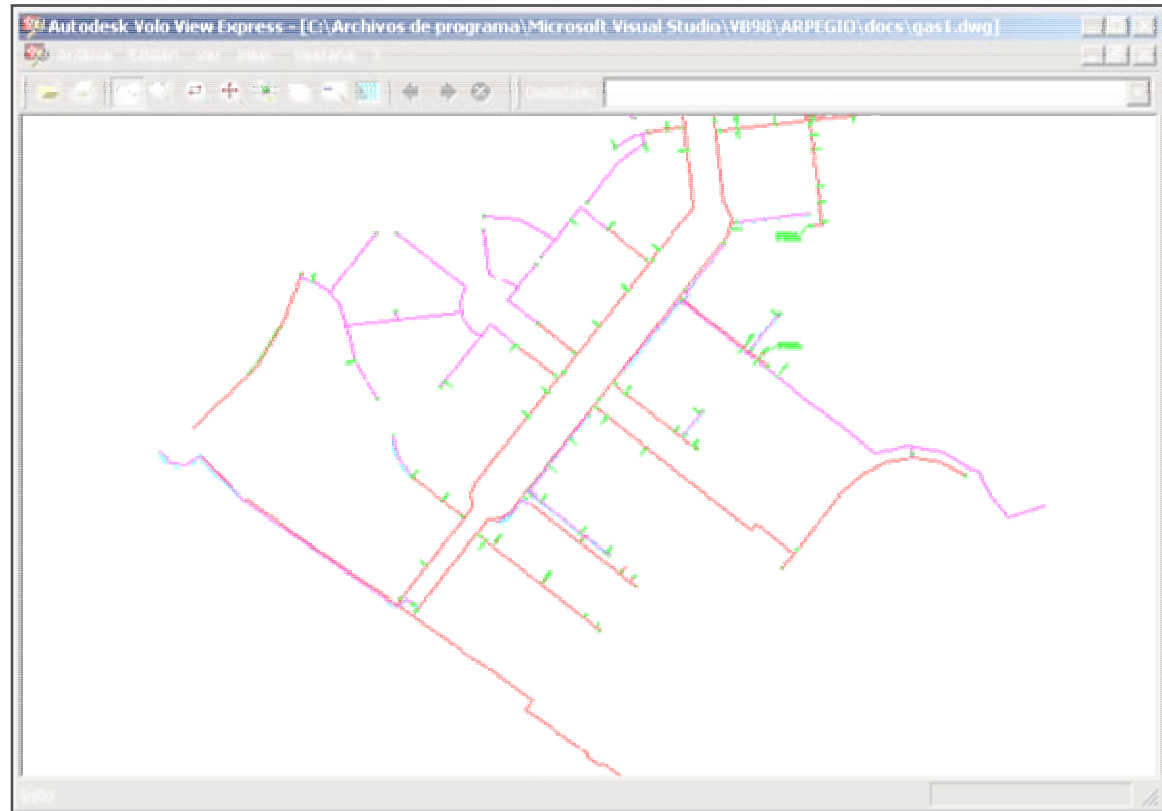


Clientes GesDoc

Gestión Documental GesDoc

- Planos
autocad,

....





Clientes GesDoc

Gestión Documental GesDoc

Word,
pdf, etc...

The screenshot displays the GesDoc application window titled "Gsmatic Sistemas, S.A. - GesDoc". The main window shows a table with 11 selected documents. Below the table, there are buttons for "Imprimir listado de seleccionados", "Actualizar (F5)", and "Salir".

	FECHA ALTA	TIPO DOC	Proyectos/Carpeta	Tipo de Fichero Adjunto
1	04/04/01	Otros	Promoción 2001/Proyecto de Compensación	Documento de imagen TIF
2	29/01/01	Otros	Promoción 2001/Base de Datos de Propietarios	Hoja de cálculo de Microsoft Excel
3	29/01/01	Otros	Promoción 2001/Proyecto	Imagen de mapa de bits
4	30/01/01	Otros	Promoción 2001/Informes de Situación	Secuencia de película
5	30/01/01	Otros	Promoción 2001/Proyecto de Expropiación	Secuencia de película
6	04/04/01	Otros	BESOS PARA TODOS/TRAYLER	Secuencia de película
7	03/01/01	Otros	FUGITIVAS/TRAYLER	Película de vídeo
8	04/04/01	Otros	UNESPA/Relación de entidades de UNESPA	Hoja de cálculo de Microsoft Excel
9	02/01/01	Otros	CEMEX/Dirección General de Hormigón	Hoja de cálculo de Microsoft Excel
10	02/01/01	Otros	I.C.M./Programas de Gestión Documental	GesScan(1)
11	04/01/01	Otros	UNESPA/Comité Ejecutivo	Acceso directo

The application also shows a Microsoft Word document titled "AYTORQ22.doc" with the following content:

Madrid, 29 de Julio de 1.998

AYTO DE LAS ROZAS
Rosa Chacel N° 1
28230 LAS ROZAS (MADRID)

A la atención de D. Javier Gavela

Muy señor nuestro:

Adjunto le remito callejero del Parque Empresarial Madrid informático y papel basado en el aprobado por el ayuntamiento modificación.

The application also shows a Microsoft Excel spreadsheet titled "Microsoft Excel - 119.xls" with the following data:

NOMBRE	CONTACTO_MAILING	DIRECCION
ACTINOVA	Responsable de Informática	PR
AG AMBIENTAL, S. A.	Responsable de Informática	LO
AMERICAN APPRAISAL ESPAÑA, S. A.	Responsable de Informática	PR
AMADIG INGENIEROS, S.A.	Responsable de Informática	AV
APAVE IBERICA	Responsable de Informática	RA
AREA, GABINETE ESTUDIOS Y APLICACIONES, S. A.	Responsable de Informática	IBU
ARIES INDUSTRIAL Y NAVAL, S. A.	Responsable de Informática	GU
ATEP, S. L.	Responsable de Informática	AV
ATISAE ASISTENCIA TECNICA INDUSTRIAL	Responsable de Informática	SA
AUDITORIA Y CONTROL ENERGETICO, S. A.	Responsable de Informática	OR
CAVOVA	Responsable de Informática	AY
CETMA, S. A.	Responsable de Informática	GR
CO. INT. EN TECNOLOGIAS AVANZADAS, S. L.	Responsable de Informática	AP
CONSULTORES EN BIOLOGIA DE LA CONSERVACION, S. L.	Responsable de Informática	PZ
CONSULTORES ESPAÑOLES, S. A.	Responsable de Informática	PZ
CONSUPAL INGENIERIA Y PROYECTOS, S. L.	Responsable de Informática	PE
DAPYME MEDIO AMBIENTE	Responsable de Informática	AV
EL SAMEX, S. A.	Responsable de Informática	SA
ERNST & YOUNG	Responsable de Informática	PZ
ESTUDIO DE INGENIERIA Y MEDIOAMBIENTE	Responsable de Informática	AL
ESTUDIOS TERRITORIALES INTEGRADOS	Responsable de Informática	SA
EUDOFINANCIA, S. A.	Responsable de Informática	AV





Clientes GesDoc

Gestión Documental GesDoc

ERP – Integración de la Gestión Documental en los Sistemas de Gestión internos

Documentos de ERP:

Bancarios, Expedientes, Facturas, Albaranes, Nóminas, ...

Informix
 1. Place de la Capitale
 91000 La Courbe Cedex 01
 Tel. (33) 01 49 04 00 00
 Fax. (33) 01 49 04 00 00

LIVRAISON
 GESMATIC SISTEMAS S.A
 C/FLORENCIO GARCIA 75
 28027 MADRID
 ESPAGNE
 Attn: MR ANXEL MUÑOZ

FACTURATION
 GESMATIC SISTEMAS S.A
 C/FLORENCIO GARCIA 75
 28027 MADR
 ESPAGNE

PS0193
 N° DE FACTURE

DATE DE FACTURE	DATE DE COMMANDE	N° DE COMMANDE	CONDITIONS DE PAYEMENT
20 MAY 00	20 MAY 00	307004000	CREDIT 30 JOURS
SEULETIERCE	20 MAY 00	N° DE PRESSION 10	ATTENTION SERVICE CLIENT 20 MAY 00

Quantité	Unité	Code	Description	Quantité	Unité	Code	Description	Quantité	Unité	Code	Description	Quantité	Unité	Code	Description
No de TVA ES-A-80048101															
80	80	0	EA 30-SVUD-1A STANDARD SUPPORT	80	80	0	EA 30-SVUD-1A STANDARD SUPPORT	80	80	0	EA 30-SVUD-1A STANDARD SUPPORT	80	80	0	EA 30-SVUD-1A STANDARD SUPPORT
Numero de serie: 305832 Coverage from 01/05/00 to 30/04/00															
End User: 505367-15258															
20	20	0	EA 30-SVUD-1A STANDARD SUPPORT	20	20	0	EA 30-SVUD-1A STANDARD SUPPORT	20	20	0	EA 30-SVUD-1A STANDARD SUPPORT	20	20	0	EA 30-SVUD-1A STANDARD SUPPORT
Numero de serie: 305833 Coverage from 01/05/00 to 30/04/00															
End User: 505367-16795															
EA 30-SVUD-1A STANDARD SUPPORT															
Numero de serie: 305836 Coverage from 01/05/00 to 31/05/00															
End User: 40944															
EA 30-SVUD-1A STANDARD SUPPORT															
Numero de serie: 305839 Coverage from 01/06/00 to 31/05/00															
End User: 50682															
EA A															

Facture établie en **BUBO**

Bank of America	TOTAL HT	TVA	TRANSPORT	DIVERS	NET A PAYER TTC
BP 400-10 - 75160 Paris 16 Code Bancaire 43030 Code Cofactor 38010 Compte 500 100 140 10 P000					

Règlement à envoyer à : INFORMIX Lock box 31

N° de TVA FR40343 925 099

Informix Software - 50% de logiciel de 10 000 000 F - R.C.S. Nanterre 9 343 93588 - Code APE 732 Z





Qué necesitamos

- Una gestión documental que permita un método de archivo lógico, de fácil y ágil manejo y recuperación de información.
- Una gestión documental que permita compartir nuestro conocimiento interna y externamente, a un coste razonable y sin límites.





Qué necesitamos

- **Una gestión documental que permita, crear, compartir y acceder a cualquier tipo de documento: imagen, fichero (excel, word, powerpoint, autocad, ...), video, sonido, etc...**
- **Una gestión documental que garantice la seguridad de cada documento y de los grupos de usuarios.**





Clientes GesDoc

Gestión Documental

GesDoc

En definitiva..., necesitamos

Eficacia

Seguridad

Economía

Libert@d



GESMATIC  **S**ISTEMAS, S.A.



Clientes GesDoc

Gestión Documental

GesDoc



**a través de sistemas de búsqueda que permitan
consultas ágiles y simultáneas.**



GESMATIC  **S**ISTEMAS, S.A.



Clientes GesDoc

Gestión Documental

GesDoc



Rigurosos sistemas de acceso de usuarios y administradores.

Seguridad de los documentos referida a su autor, departamento y general.



GESMATIC  **S**ISTEMAS, S.A.



Clientes GesDoc

Gestión Documental

GesDoc



Economía

**Permite ahorro en costes de personal,
manipulación e infraestructura,
reducción de espacio físico,
facilidad de integración en los procesos de gestión.**



GESMATIC  **S**ISTEMAS, S.A.



Clientes GesDoc

Gestión Documental

GesDoc



**Con ilimitado número de licencias de uso para
consultas de documentos a través de INTRANET e
INTERNET.**



GESMATIC  **S**ISTEMAS, S.A.



Clientes GesDoc

Gestión Documental

GesDoc

GesDoc es una solución completa, diseñada para solucionar la problemática asociada al tratamiento, archivo, conservación y difusión del patrimonio documental de las empresas.



GesDoc es propiedad de Gesmatic Sistemas, S. A.



GSMATIC  SISTEMAS, S.A.



- **Integración con aplicaciones de terceros:**

- » **Marketing**
- » **Ventas**
- » **Logística**
- » **Comercio Electrónico**
- » **Administración**
- » **Operaciones**
- »



- **Mínimos costes de infraestructura**

- **Base de datos:** SQL, Oracle, DB2, ...
- **Entorno:** Windows, Intranet
- **Hardware:** Servidor de Aplicaciones, Servidor Internet (módulo Web)
- **Periféricos:** Scanner e Impresora



Clientes GesDoc

INFRAESTRUCTURA

Gestión Documental

GesDoc



Clientes

Usuarios
Internet / Intranet

=

GesDoc Web

Empleados

Usuarios
WorkStation

=

GesDoc V3





- **Personalización adaptada a la empresa**
 - **GesDoc es una solución diseñada, desarrollada y propiedad de Gesmatic Sistemas, S. A.**
 - **Gesmatic Sistemas, de acuerdo con su filosofía de calidad de servicio, facilita a cada cliente la personalización de la solución, integración con terceros, adaptaciones y mejoras solicitadas por sus clientes.**



- **Características Técnicas:**

- **Desarrollado en Visual Basic.**
- **Bases de datos SQL, Oracle, DB2, Informix, ...**
- **Tipos de documentos definibles por el usuario.**
- **Admite cualquier fichero editable en Windows como documento.**
- **Documentos digitalizados, a través de GesScan, tiff multipágina con compresión Tif grupo 4 y JPG.**
- **Sistema de seguridad propio o integración con el de Windows NT o 2000.**
- **Sistema de consulta utilizable en Intranet desarrollado con Visual Interdev con tecnología ASP, VBScript.**

